

Liderusi
insumos & peças gráficas



Catálogo
ADAST
LINHA 800
2014

UMA HISTÓRIA DE SUCESSO



A Liderusi é a maior fabricante de peças para máquinas gráficas offset no Brasil e uma das maiores fornecedoras de peças para máquinas gráficas offset da América Latina, contando com mais de 8000 itens disponíveis em estoque. Localizada em Cajamar, interior do Estado de São Paulo, possui parque fabril de aproximadamente 3.000m² construídos, além de equipamentos de usinagem de alta tecnologia e precisão, proporcionando uma das maiores capacidade produtiva do segmento.

A empresa foi fundada em 1990 na cidade de Santo André, município do Estado de São Paulo, como empresa de usinagem (fabricação de engrenagens, eixos, mancais e outros), que, mais tarde, especializou-se em manutenção de peças para máquinas gráficas offset, e,

também, não muito tempo depois, a fabricação de peças voltadas ao segmento. Com a formação de uma estrutura sólida e seriedade nos processos de fabricação, logo a Liderusi tornou-se referência na fabricação e fornecimento de peças para o setor gráfico.

Em seu estoque, a Liderusi disponibiliza insumos gráficos e diversas peças para as principais marcas (Heidelber, Man Roland, Solna, Adast, entre outras), além de um sistema logístico bem elaborado, visando à entrega do material conforme a necessidade de seus clientes.

ATENDIMENTO

A LIDERUSI possui profissionais com amplos conhecimentos e grande habilidade para compreender as necessidades de seus clientes, elaborando idéias e excelentes soluções desde casos mais simples aos mais sofisticados.



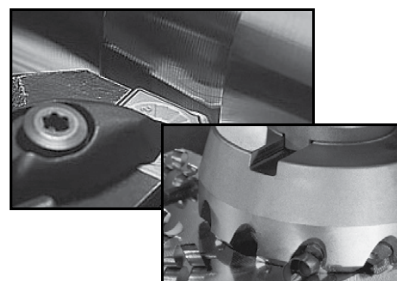
QUALIDADE

Sempre atenta às crescentes necessidades do mercado, a LIDERUSI mantém um laboratório completo e avançado, com tecnologia digital. Sua equipe técnica recebe treinamento contínuo para manter-se sempre atualizada.



TECNOLOGIA

A LIDERUSI conta com equipamentos de última geração, seguindo as evoluções tecnológicas do mercado, garantindo rapidez, qualidade e precisão em seus produtos.



LOGÍSTICA

Atenção, agilidade e rapidez: atributos que descrevem o sistema de logística da LIDERUSI, que garante a entrega das peças conforme a necessidade de seus clientes.



* Todas as imagens deste catálogo são meramente ilustrativas e sujeitas a alterações sem aviso prévio. ** Proibida a reprodução parcial ou total deste catálogo. Sujeito a penalidade pelo Art. 184 do Cod. Penal. Lei 9610 de 16.2.1998.

* Todas as imagens deste catálogo são meramente ilustrativas e sujeitas a alterações sem aviso prévio. ** Proibida a reprodução parcial ou total deste catálogo. Sujeito a penalidade pelo Art. 184 do Cod. Penal, lei 9610 de 16.2.1998.



Código: **A847**
Nº Part: 066204
Máquina(s): Adast 846 e 856P
Descrição: Trinquete c/ bucha
Categoria: Entrada



Código: **A1214**
Nº Part: 0674002
Máquina(s): Adast 846 e 856P
Descrição: Mola do trinquete do aparelho
Categoria: Entrada



Código: **A817**
Nº Part: 096014
Máquina(s): Adast 846 e 856P
Descrição: Mola do trinquete
Categoria: Entrada



Código: **A1135**
Nº Part: 2453083
Máquina(s): Adast 846 e 856P
Descrição: Chaveta do puxador do papel
Categoria: Entrada



Código: **A173**
Nº Part: 106055
Máquina(s): Adast 846 e 856P
Descrição: Mola do puxador (retorno)
Categoria: Entrada



Código: **A1278**
Nº Part: 10522
Máquina(s): Adast 846 e 856P
Descrição: Bucha
Categoria: Entrada



Código: **A803**
Nº Part: 126010
Máquina(s): Adast 846 e 856P
Descrição: Mola do espigão
Categoria: Entrada



Código: **A1215**
Nº Part: 0675002
Máquina(s): Adast 846 e 856P
Descrição: Trinquete do aparelho
Categoria: Entrada



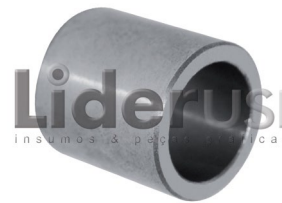
Código: **A639**
Nº Part: 096012
Máquina(s): Adast 846 e 856P
Descrição: Pino do suporte do trinquete
Categoria: Entrada



Código: **A182**
Nº Part: 106088
Máquina(s): Adast 846 e 856P
Descrição: Roldana da guia do puxador
Categoria: Entrada



Código: **A215**
Nº Part: 1544224
Máquina(s): Adast 846 e 856P
Descrição: Botão da mesa de entrada
Categoria: Entrada



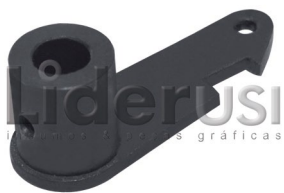
Código: **A381**
Nº Part: 2631038
Máquina(s): Adast 846 e 856P
Descrição: Bucha
Categoria: Entrada



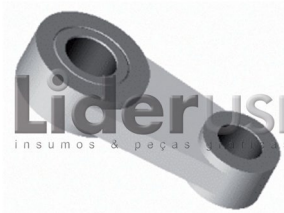
Código: **A802**
Nº Part: 126008
Máquina(s): Adast 846 e 856P
Descrição: Mola do espigão
Categoria: Entrada



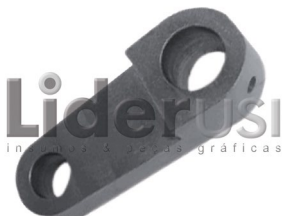
Código: **A1453**
Nº Part: 1386038
Máquina(s): Adast 846 e 856P
Descrição: Junta universal
Categoria: Entrada



Código: **A1335-O**
 Nº Part: 14201
 Máquina(s): Adast 846 e 856P
 Descrição: Alavanca
 Categoria: Entrada



Código: **A883**
 Nº Part: 146202
 Máquina(s): Adast 846 e 856P
 Descrição: Alavanca das engrenagens
 Categoria: Entrada



Código: **A881**
 Nº Part: 146007
 Máquina(s): Adast 846 e 856P
 Descrição: Alavanca das engrenagens
 Categoria: Entrada



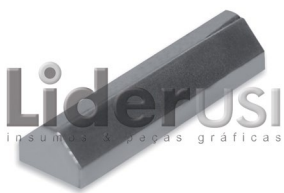
Código: **A1625**
 Nº Part: 1586005
 Máquina(s): Adast 846 e 856P
 Descrição: Cadarço da entrada do papel
 Categoria: Entrada



Código: **A396**
 Nº Part: 1555001
 Máquina(s): Adast 846 e 856P
 Descrição: Carretel esticador do cardarço
 Categoria: Entrada



Código: **A1219**
 Nº Part: 1575002
 Máquina(s): Adast 846 e 856P
 Descrição: Esticador do cardarço da mesa de entrada
 Categoria: Entrada



Código: **A414**
 Nº Part: 156022
 Máquina(s): Adast 846 e 856P
 Descrição: Chaveta das guias do papel
 Categoria: Entrada



Código: **A159_A160**
 Nº Part: 156213 / 156214
 Máquina(s): Adast 846 e 856P
 Descrição: Suporte de roldana de borracha esquerda e direita
 Categoria: Entrada



Código: **A161_A162**
 Nº Part: 156215 / 156216
 Máquina(s): Adast 846 e 856P
 Descrição: Suporte de roldana metálica esquerda e direita
 Categoria: Entrada



Código: **A211**
 Nº Part: 156223
 Máquina(s): Adast 846 e 856P
 Descrição: Roldana do suporte de borracha
 Categoria: Entrada



Código: **A213**
 Nº Part: 155008
 Máquina(s): Adast 846 e 856P
 Descrição: Porca recartilhada dos suportes
 Categoria: Entrada



Código: **A227**
 Nº Part: 1574022 / 156234
 Máquina(s): Adast 846 e 856P
 Descrição: Lâmina do suporte de esferas
 Categoria: Entrada



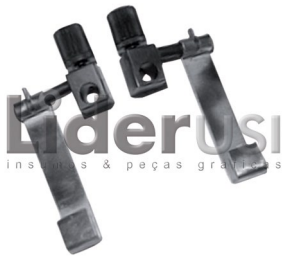
Código: **A223**
 Nº Part: 156230 / 155205 / 1574219 / 1574221
 Máquina(s): Adast 846 e 856P
 Descrição: Botão dos suportes de estera/roldana/escova
 Categoria: Entrada



Código: **A222**
 Nº Part: 156224
 Máquina(s): Adast 846 e 856P
 Descrição: Roldana metálica do suporte
 Categoria: Entrada

* Todas as imagens deste catálogo são meramente ilustrativas e sujeitas a alterações sem aviso prévio. ** Proibida a reprodução parcial ou total deste catálogo. Sujeito a penalidade pelo Art. 184 do Cod. Penal, Lei 9610 de 16.2.1998.

* Todas as imagens deste catálogo são meramente ilustrativas e sujeitas a alterações sem aviso prévio. ** Proibida a reprodução parcial ou total deste catálogo. Sujeito a penalidade pelo Art. 184 do Cod. Penal, lei 9610 de 16.2.1998.



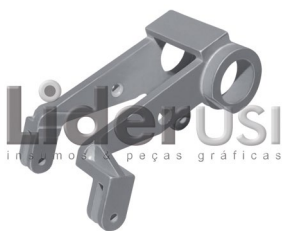
Código: **A145_A145A**
Nº Part: 156228 / 156229
Máquina(s): Adast 846 e 856P
Descrição: Suporte de esfera esquerda e direita
Categoria: Entrada



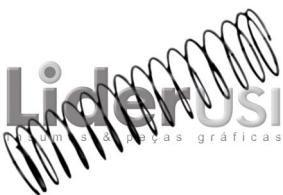
Código: **A043**
Nº Part: 156226 / 156227
Máquina(s): Adast 846 e 856P
Descrição: Suporte de escova direita/esquerda
Categoria: Entrada



Código: **A279**
Nº Part: 1686024/1686025
Máquina(s): Adast 846 e 856P
Descrição: Válvula de ar do aparelho
Categoria: Entrada



Código: **A856**
Nº Part: 1686260 / 1686520
Máquina(s): Adast 846 e 856P
Descrição: Alavanca do aparelho de 9 chupetas
Categoria: Entrada



Código: **A272**
Nº Part: 1675018
Máquina(s): Adast 846 e 856P
Descrição: Mola da chupeta móvel
Categoria: Entrada



Código: **A250**
Nº Part: 1674102
Máquina(s): Adast 846 e 856P
Descrição: Porta soprador esquerda
Categoria: Entrada



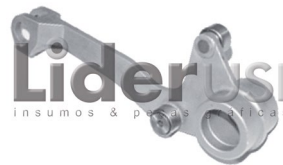
Código: **A242**
Nº Part: 166243
Máquina(s): Adast 846 e 856P
Descrição: Eixo soprador
Categoria: Entrada



Código: **A219**
Nº Part: 156056
Máquina(s): Adast 846 e 856P
Descrição: Eixo do suporte de esfera
Categoria: Entrada



Código: **A228**
Nº Part: 1574030
Máquina(s): Adast 846 e 856P
Descrição: Suporte do porta escova
Categoria: Entrada



Código: **A857**
Nº Part: 1686196
Máquina(s): Adast 846 e 856P
Descrição: Alavanca do aparelho de 9 chupetas
Categoria: Entrada



Código: **A1323**
Nº Part: 1686263 / 1686511
Máquina(s): Adast 846 e 856P
Descrição: Suporte do aparelho robot
Categoria: Entrada



Código: **A1427**
Nº Part: 168655 / 1686504
Máquina(s): Adast 846 e 856P
Descrição: Roldana completa c/ pino e arruela
Categoria: Entrada



Código: **A741**
Nº Part: 166153
Máquina(s): Adast 846 e 856P
Descrição: Mola do puxador (soprador)
Categoria: Entrada



Código: **A265**
Nº Part: 1674269
Máquina(s): Adast 846 e 856P
Descrição: Puxador esquerdo
Categoria: Entrada



Código: **A264**
Nº Part: 1674268
Máquina(s): Adast 846 e 856P
Descrição: Puxador direito

Categoria: Entrada



Código: **A818**
Nº Part: 166232 / 166233
Máquina(s): Adast 846 e 856P
Descrição: Suporte de cerdas completo

Categoria: Entrada



Código: **A239**
Nº Part: 166143
Máquina(s): Adast 846 e 856P
Descrição: Porca do pé do aparelho

Categoria: Entrada



Código: **A256**
Nº Part: 1674166
Máquina(s): Adast 846 e 856P
Descrição: Porta desfolhador

Categoria: Entrada



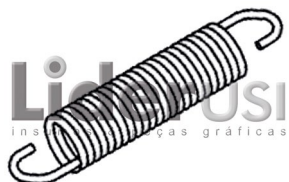
Código: **A767A**
Nº Part: 1674176
Máquina(s): Adast 846 e 856P
Descrição: Eixo esquerdo do desfolhador

Categoria: Entrada



Código: **A536**
Nº Part: 1674174
Máquina(s): Adast 846 e 856P
Descrição: Palheta desfolhadora (um furo)

Categoria: Entrada



Código: **A617**
Nº Part: 176011
Máquina(s): Adast 846 e 856P
Descrição: Mola do comando do aparelho

Categoria: Entrada



Código: **A249**
Nº Part: 1674101
Máquina(s): Adast 846 e 856P
Descrição: Porta soprador direita

Categoria: Entrada



Código: **A837**
Nº Part: 166078
Máquina(s): Adast 846 e 856P
Descrição: Suporte da palheta (modelo antigo)

Categoria: Entrada



Código: **A769**
Nº Part: 1674265 - 1674267
Máquina(s): Adast 846 e 856P
Descrição: Conjunto do desfolhador

Categoria: Entrada



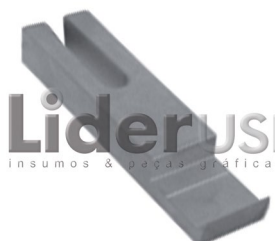
Código: **A767**
Nº Part: 1674167
Máquina(s): Adast 846 e 856P
Descrição: Eixo direito do desfolhador

Categoria: Entrada



Código: **A258**
Nº Part: 1674168
Máquina(s): Adast 846 e 856P
Descrição: Mola do porta desfolhador

Categoria: Entrada



Código: **A1303**
Nº Part: 1786015
Máquina(s): Adast 846 e 856P
Descrição: Top frontal

Categoria: Entrada



Código: **A110**
Nº Part: 186072
Máquina(s): Adast 846 e 856P
Descrição: Parafuso da régua de chapa de fixação

Categoria: Cilindro de Chapa

*Todas as imagens deste catálogo são meramente ilustrativas e sujeitas a alterações sem aviso prévio. ** Proibida a reprodução parcial ou total deste catálogo. Sujeito a penalidade pelo Art. 184 do Cod. Penal. Lei 9610 de 16.2.1998.

* Todas as imagens deste catálogo são meramente ilustrativas e sujeitas a alterações sem aviso prévio. ** Proibida a reprodução parcial ou total deste catálogo. Sujeito a penalidade pelo Art. 184 do Cod. Penal, lei 9610 de 16.2.1998.



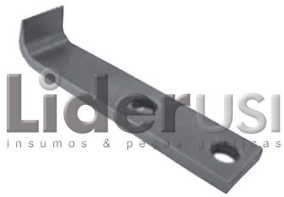
Código: **A441**
Nº Part: 2374004
Máquina(s): Adast 846 e 856P
Descrição: Engrenagem do cilindro de borracha
Categoria: Cilindro de Borracha



Código: **A992**
Nº Part: 2386206
Máquina(s): Adast 846 e 856P
Descrição: Suporte de sustentação do cilindro de borracha
Categoria: Cilindro de Borracha



Código: **A992B**
Nº Part: 2386206B
Máquina(s): Adast 846 e 856P
Descrição: Suporte da guia linear
Categoria: Cilindro de Borracha



Código: **A950**
Nº Part: 0706214
Máquina(s): Adast 846 e 856P
Descrição: Pinça do contra
Categoria: Cilindro do Contra Pressão



Código: **A1317**
Nº Part: 5386120 / 5386070
Máquina(s): Adast 846 e 856P
Descrição: Eixo de abertura de pinça c/ graxeira
Categoria: Cilindro de Reversão (Jacaré)



Código: **A527**
Nº Part: 5374073
Máquina(s): Adast 846 e 856P
Descrição: Chaveta
Categoria: Cilindro de Reversão (Jacaré)



Código: **A551**
Nº Part: 0774001
Máquina(s): Adast 846 e 856P
Descrição: Engrenagem do contra pressão
Categoria: Cilindro de Reversão (Jacaré)



Código: **A1269**
Nº Part: 2386205
Máquina(s): Adast 846 e 856P
Descrição: Suporte de sustentação do cilindro de borracha
Categoria: Cilindro de Borracha



Código: **A992A**
Nº Part: 2386206A
Máquina(s): Adast 846 e 856P
Descrição: Guia linear do suporte
Categoria: Cilindro de Borracha



Código: **A992C**
Nº Part: 2386206C
Máquina(s): Adast 846 e 856P
Descrição: Pino de regulagem da guia linear
Categoria: Cilindro de Borracha



Código: **A949**
Nº Part: 0706205
Máquina(s): Adast 846 e 856P
Descrição: Batente do contra
Categoria: Cilindro do Contra Pressão



Código: **A1318**
Nº Part: 5386041/42/44/94/141
Máquina(s): Adast 846 e 856P
Descrição: Guia de mola
Categoria: Cilindro de Reversão (Jacaré)



Código: **A1667**
Nº Part: 5375103
Máquina(s): Adast 846 e 856P
Descrição: Guia de mola
Categoria: Cilindro de Reversão (Jacaré)



Código: **A999**
Nº Part: 5376207 / 5376070
Máquina(s): Adast 846 e 856P
Descrição: Pinça do jacaré
Categoria: Cilindro de Reversão (Jacaré)



Código: **A1463**
 N° Part: 2644168
 Máquina(s): Adast 846 e 856P
 Descrição: Mola de compressão
 Categoria: Sistema de Tinta



Código: **A392**
 N° Part: 2675664
 Máquina(s): Adast 846 e 856P
 Descrição: Trinquete do tinteiro
 Categoria: Sistema de Tinta



Código: **A1615**
 N° Part: 2275158
 Máquina(s): Adast 846 e 856P
 Descrição: Mola de compressão da trava do mancal
 Categoria: Sistema de Molha



Código: **A371**
 N° Part: 246092
 Máquina(s): Adast 846 e 856P
 Descrição: Engrenagem de abertura da saída do papel
 Categoria: Saída



Código: **A1452-O**
 N° Part: 506188
 Máquina(s): Adast 846 e 856P
 Descrição: Suporte do motor
 Categoria: Tração



Código: **A1368**
 N° Part: S/N°
 Máquina(s): Adast 846 e 856P
 Descrição: Trinquete de acionamento da pressão
 Categoria: Tração



Código: **A1055**
 N° Part: S/N°
 Máquina(s): Adast 846 e 856P
 Descrição: Contador de comando do picote (24V / 60HZ)
 Categoria: Componentes Eletrônicos



Código: **A636**
 N° Part: 2686117
 Máquina(s): Adast 846 e 856P
 Descrição: Engrenagem do bailarino
 Categoria: Sistema de Tinta



Código: **A1242**
 N° Part: 2655030
 Máquina(s): Adast 846 e 856P
 Descrição: Came do sistema de tinta
 Categoria: Sistema de Tinta



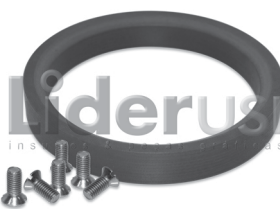
Código: **A1122G**
 N° Part: 2275153
 Máquina(s): Adast 846 e 856P
 Descrição: Trava do suporte do rolo de água
 Categoria: Sistema de Molha



Código: **A884**
 N° Part: 1974062A
 Máquina(s): Adast 846 e 856P
 Descrição: Engrenagem da tração
 Categoria: Tração



Código: **A1374**
 N° Part: S/N°
 Máquina(s): Adast 846 e 856P
 Descrição: Vela do picote
 Categoria: Tração

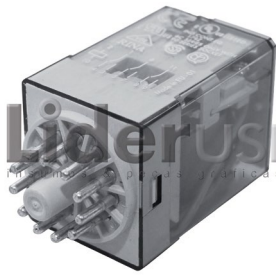


Código: **A651A**
 N° Part: 0433004A
 Máquina(s): Adast 846 e 856P
 Descrição: Anel de cleron do motor
 Categoria: Tração



Código: **A1056**
 N° Part: S/N°
 Máquina(s): Adast 846 e 856P
 Descrição: Contador de comando (220 VAC)
 Categoria: Componentes Eletrônicos

* Todas as imagens deste catálogo são meramente ilustrativas e sujeitas a alterações sem aviso prévio. ** Proibida a reprodução parcial ou total deste catálogo. Sujeito a penalidade pelo Art. 184 do Cod. Penal. Lei 9610 de 16.2.1998.



Código: **A1049**
 N° Part: S/N°
 Máquina(s): Adast 846 e 856P
 Descrição: Relé de comando multimode c/ botão
 Categoria: Componentes Eletrônicos



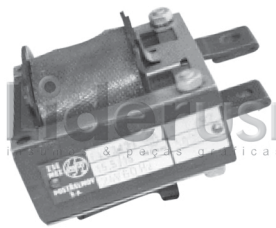
Código: **A1052**
 N° Part: S/N°
 Máquina(s): Adast 846 e 856P
 Descrição: Relé de comando multimode c/ botão
 Categoria: Componentes Eletrônicos



Código: **A1054**
 N° Part: S/N°
 Máquina(s): Adast 846 e 856P
 Descrição: Relé de comando (11 pinos)
 Categoria: Componentes Eletrônicos



Código: **A1058**
 N° Part: S/N°
 Máquina(s): Adast 846 e 856P
 Descrição: Relé de comando c/ botão (3 reversíveis)
 Categoria: Componentes Eletrônicos



Código: **A1356**
 N° Part: 3155464
 Máquina(s): Adast 846 e 856P
 Descrição: Solenóide 24VCA 60Hz
 Categoria: Componentes Eletrônicos



Código: **A1382**
 N° Part: 505842
 Máquina(s): Adast 846 e 856P
 Descrição: Micro
 Categoria: Componentes Eletrônicos

* Todas as imagens deste catálogo são meramente ilustrativas e sujeitas a alterações sem aviso prévio. ** Proibida a reprodução parcial ou total deste catálogo. Sujeito a penalidade pelo Art. 184 do Cod. Penal, lei 9610 de 16.2.1998.



Código: **A441**
 Nº Part: 2374004
 Máquina(s): Adast Adast 846 e 856P
 Descrição: Engrenagem do cilindro de borraça
 Categoria: Cilindro de Borracha

Ø Externo: Ø184mm Ø Interno: Ø86mm
 Altura total: 24mm Nº de Dentes: 83



Código: **A999**
 Nº Part: 5376207 / 5376070
 Máquina(s): Adast Adast 846 e 856P
 Descrição: Pinça do jacaré
 Categoria: Cilindro de Reversão (Jacaré)

Ø Externo: Ø33mm Ø Interno: Ø20mm
 Altura total: 11.7mm Nº de Dentes: 16



Código: **A1435**
 Nº Part: 2675665
 Máquina(s): Adast Adast 846 e 856P
 Descrição: Engrenagem do trinquete
 Categoria: Sistema de Tinta

Ø Externo: Ø76.5mm Ø Interno: Ø22mm
 Altura total: 23mm Nº de Dentes: 72



Código: **A636**
 Nº Part: 2686117
 Máquina(s): Adast Adast 846 e 856P
 Descrição: Engrenagem do bailarino
 Categoria: Sistema de Tinta

Ø Externo: Ø78mm Ø Interno: Ø20mm
 Altura total: 50mm Nº de Dentes: 37



Código: **A371**
 Nº Part: 246092
 Máquina(s): Adast Adast 846 e 856P
 Descrição: Engrenagem de abertura da saída do papel
 Categoria: Saída

Ø Externo: Ø39mm Ø Interno: Ø18mm
 Altura total: 20mm Nº de Dentes: 18



Código: **A884**
 Nº Part: 1974062A
 Máquina(s): Adast Adast 846 e 856P
 Descrição: Engrenagem da tração
 Categoria: Tração

Ø Externo: Ø107mm Ø Interno: Ø40mm
 Altura total: 33mm Nº de Dentes: 46

*Todas as imagens deste catálogo são meramente ilustrativas e sujeitas a alterações sem aviso prévio. ** Proibida a reprodução parcial ou total deste catálogo. Sujeito a penalidade pelo Art. 184 do Cod. Penal. Lei 9610 de 16.2.1998.

Catálogo de Peças

ADAST LINHA 800

2014

Solicite também os catálogos de:

INSUMOS GRÁFICOS
ADAST LINHA 700
ADAST 314/513
GTO 46/52
LINHA ROLAND
ROLAND PRATICA
SOLNA

ENVIAMOS PARA QUALQUER LOCALIDADE



FORMAS DE PAGAMENTO



CARTÕES DE DÉBITO OU CRÉDITO

BOLETO BANCÁRIO

* Todas as imagens deste catálogo são meramente ilustrativas

** Proibida a reprodução total ou parcial deste catálogo. Sujeito a penalidade pelo Art. 184 do Código Penal e lei 9610 de 19.2.1998.

LIDERUSI Insumos & Peças Gráficas

Condomínio Empresarial Anhanguera, km 33 da Rodovia Anhanguera
Cajamar/SP - CEP 07753-040

Fone: (11) 4446-1444 - FAX: (11) 4446-1445

E-mail: vendas@liderusi.com.br - Site: www.liderusi.com.br